

SUSE[®] Linux Enterprise Desktop 10

SPIS TREŚCI

SUSE LINUX ENTERPRISE 10	3
SUSE LINUX ENTERPRISE DESKTOP	3
KRÓTKA CHARAKTERYSTYKA	4
WŁAŚCIWOŚCI I KORZYŚCI	4
Największa na rynku funkcjonalność i łatwość obsługi	4
Duży wybór aplikacji biurowych	4
Zgodność operacyjna ze starszymi systemami	6
Łatwa administracja i centralne zarządzanie	6
OCENA ROZWIĄZANIA SUSE LINUX ENTERPRISE DESKTOP	6
Najważniejsze właściwości	6
Nowy interfejs użytkownika	7
Menu komputera	7
Przeglądarka aplikacji	8
Centrum sterowania	8
Ikony statusu	8
Połączenia z siecią	9
Zintegrowana wyszukiwarka Beagle	9
Rozszerzony system grafiki trójwymiarowej Xgl	10
OpenOffice.org, Novell Edition	12
Evolution	14
Mozilla Firefox	16
RealPlayer	17
Podłączenie urządzeń w trybie „podłącz i pracuj”	17
Zarządzanie uaktualnieniami	18
AutoYaST	18
CENY I DOSTĘPNOŚĆ	19
DZIAŁ USŁUG FIRMY NOVELL	19
WYMAGANIA SYSTEMOWE	20
DODATKOWE ZASOBY	20
PODSUMOWANIE	20

SUSE LINUX ENTERPRISE 10

SUSE Linux Enterprise 10 jest otwartą, elastyczną i bezpieczną platformą, która w całej infrastrukturze informatycznej przedsiębiorstwa bądź instytucji obsługuje ważne dla jej działalności systemy i aplikacje. Sprawdza się ona we wszelkich zastosowaniach — od desktopów, po centrum przetwarzania danych. Platforma SUSE Linux Enterprise jest ściśle zintegrowana z rozwiązaniami firmy Novell do zarządzania komputerami, cyfrową tożsamością oraz obsługi komunikacji i pracy zespołowej. Ponadto jest oparta na otwartych standardach, co ułatwia jej integrowanie z dotychczasową infrastrukturą informatyczną.

Dzięki platformie SUSE Linux Enterprise 10 przedsiębiorstwa mogą skuteczniej radzić sobie z problemami w biznesie, jakie powodują nasilająca się konkurencja, rosnące szybko koszty działalności firmy, wzrost zagrożenia dla bezpieczeństwa i ewolucja wymagań klientów. Przedsiębiorstwa, które w doborze rozwiązań IT na pierwszym miejscu stawiają wydajność, niezawodność i pomoc techniczną światowej klasy, wybierają oprogramowanie SUSE Linux Enterprise firmy Novell.

W skład platformy SUSE Linux Enterprise 10 wchodzi następujące składniki:

- **SUSE Linux Enterprise Server 10.** Serwer linuksowy dla przedsiębiorstw, który cechuje się najwyższym poziomem niezawodności, bezpieczeństwa i skalowalności. Przeznaczony jest do obsługi aplikacji o znaczeniu krytycznym, działających w centrum przetwarzania danych.
- **SUSE Linux Enterprise Desktop 10.** Jedyny obecnie na rynku system linuksowy dla desktopów/notebooków spełniający wymagania instytucji i przedsiębiorstw, przeznaczony do realizowania typowych zadań biurowych i biznesowych.
- **Novell Customer Center.** Portal będący pojedynczym miejscem dostępu do pomocy technicznej, aktualizacji oprogramowania i odnowień subskrypcji na potrzeby wszystkich subskrybowanych przez klienta produktów z serii SUSE Linux Enterprise.

Uwaga: oprogramowanie Novell ZENworks® Linux Management nie wchodzi w całości bezpośrednio w skład platformy SUSE Linux Enterprise 10, niemniej jest bardzo ważnym narzędziem uzupełniającym, służącym usprawnianiu wdrażania poprawek i aktualizacji systemów. Pełna wersja Novell ZENworks® Linux Management jest oferowana osobno. Co istotne, klient oprogramowania ZENworks® Linux Management wbudowany w SUSE Linux Enterprise 10 jest zintegrowany z portalem Novell Customer Center.

Na platformie SUSE Linux Enterprise 10 firma Novell udostępni wkrótce kolejne produkty, m.in. SUSE Linux Point of Service 10 do obsługi punktów sprzedaży oraz Novell Open Enterprise Server 2.

SUSE LINUX ENTERPRISE DESKTOP 10

SUSE Linux Enterprise Desktop 10 to obecnie jedyny dostępny na rynku desktop linuksowy przygotowany do ogólnych zastosowań biznesowych. Został on zaprojektowany przez firmę Novell, która zapewnia jego użytkownikom światowej klasy serwis i pomoc techniczną. SUSE Linux Enterprise Desktop to najbardziej funkcjonalne rozwiązanie tego typu na rynku. Może bez problemu współpracować z komputerami wyposażonymi w inne systemy (w tym Windows) i działa z wieloma aplikacjami biurowymi. SUSE Linux Enterprise Desktop można stosować jako system dla komputerów PC ogólnego przeznaczenia lub dostosować do konfiguracji sprzętowej dla uproszczonych klientów (*thin client*) lub pełnych klientów (*thick client*), czyli typowy komputer PC) z ściśle ustalonymi funkcjami — takimi jak kioski informacyjne, kasy fiskalne lub wysokiej klasy inżynierskie stacje robocze. Ponadto SUSE Linux Enterprise Desktop umożliwia przedsiębiorstwom znaczne obniżenie wydatków na oprogramowanie desktopowe, znacznie poprawia bezpieczeństwo użytkowników i zwiększa wydajność ich pracy.

KRÓTKA CHARAKTERYSTYKA

Najważniejsze właściwości

- **Wielofunkcyjność i zawarte oprogramowanie biurowe.** SUSE Linux Enterprise Desktop oferuje zintegrowane aplikacje biurowe, które są obecnie niezbędne w każdej firmie: oprogramowanie OpenOffice.org, przeglądarkę internetową Mozilla Firefox, narzędzia usprawniające współpracę jak Evolution (poczta elektroniczna, kalendarz, spotkania), komunikator Gaim i wiele innych.
- **Największa na rynku funkcjonalność i łatwość obsługi.** SUSE Linux Enterprise Desktop zwiększa wydajność pracy użytkowników. Nowy interfejs graficzny znacznie ułatwia rozpoczęcie pracy z Linuksem.
- **Zgodność operacyjna z innymi systemami.** SUSE Linux Enterprise Desktop można bez problemu zintegrować z używaną infrastrukturą informatyczną w firmie lub instytucji.
- **Nowatorskie funkcje z otwartym dostępem do kodu źródłowego.** SUSE Linux Enterprise Desktop oferuje zainstalowane fabrycznie nowatorskie funkcje, takie jak zintegrowana wyszukiwarka informacji i dokumentów Beagle, narzędzie do zarządzania plikami muzycznymi Banshee, narzędzie do zarządzania biblioteką fotografii F-Spot oraz notatnik Tomboy.
- **Elastyczne opcje wdrażania.** SUSE Linux Enterprise Desktop jest jedyną linuksową platformą dla komputerów PC, która obsługuje komputery ogólnego przeznaczenia oraz sprzętowe konfiguracje pełnych lub uproszczonych klientów z ściśle ustalonymi funkcjami — zgodnie z wymaganiami firmy.

WŁAŚCIWOŚCI I KORZYŚCI

Największa na rynku funkcjonalność i łatwość obsługi

Novell przeprowadził kilkaset testów polegających na obserwacji pracowników używających komputerów z SUSE Linux Enterprise Desktop. Na podstawie wyników opracował metodę tworzenia produktów o nazwie „design first” („najpierw projekt”), według której stworzył nowatorski system desktopowy. SUSE Linux Enterprise Desktop dzięki łatwej obsłudze i podobieństwu do znanych już na rynku rozwiązań znacznie ułatwia użytkownikom korzystanie z komputera i zwiększa wydajność ich pracy.

Nowa funkcja zintegrowanej wyszukiwarki Beagle umożliwia tworzenie indeksów w czasie rzeczywistym w całym systemie komputera, co gwarantuje szybki i łatwy dostęp do wszystkich informacji. Użytkownik nie musi się zastanawiać, kiedy i gdzie zapisał swoją pracę. Wystarczy wpisać do wyszukiwarki słowo kluczowe, aby w oknie wyników pojawiły się wszystkie dokumenty, wiadomości e-mail, korespondencja z komunikatora czy ostatnio przeglądane strony internetowe zawierające to słowo.

SUSE Linux Enterprise Desktop oferuje nie tylko bardzo przyjazne środowisko graficzne ze zintegrowanymi funkcjami wyszukiwania, ale też liczne aplikacje, które wyznaczają nowe standardy łatwości obsługi komputera. Dzięki przeprowadzonym wcześniej badaniom Novell znalazł nowe sposoby usprawniania interakcji między użytkownikiem a komputerem, a tym samym zwiększania wydajności pracowników. Przykładem są funkcje wyświetlania okien aplikacji sąsiadująco oraz przeglądania zakładek za pomocą klawiszy Alt i Tab, które ułatwiają przejrzyste przedstawienie zadań na pulpicie komputera. Za pomocą trójwymiarowego interfejsu i pulpitu użytkownik może uporządkować swoją pracę szybciej, niż przy użyciu dotychczas dostępnych (i bardziej złożonych) narzędzi.

Instytucjom i przedsiębiorstwom, które zamierzają wprowadzić na swoich komputerach PC ekonomiczne systemy linuksowe, intuicyjna i łatwa w obsłudze platforma SUSE Linux Enterprise Desktop umożliwi szybszą realizację tego celu. Szkolenie pracowników potrwa krócej, a ich wydajność szybko wzrośnie.

Duży wybór aplikacji biurowych

Novell jest liderem wśród dostawców nowatorskich rozwiązań z otwartym dostępem do kodu źródłowego. Zatrudnia jeden z największych w branży zespół programistów wyspecjalizowanych w systemach

linuksowych do komputerów PC i wniósł duży wkład w opracowanie wielu rozwiązań z otwartym dostępem do kodu źródłowego, takich jak Banshee, Beagle, F-Spot, OpenOffice.org i Tomboy. Novell udostępniła społeczności twórców i użytkowników oprogramowania wszystkie kody źródłowe, a szczegółowe informacje o swoich produktach zamieszcza na specjalnej witrynie internetowej www.betterdesktop.org.

Novell jest drugim co do wielkości uczestnikiem projektu OpenOffice.org. Ostatnio zaprojektował i wdrożył interpretatora poleceń makro w języku Visual Basic, który wyeliminował jedną z największych barier utrudniających wdrażanie aplikacji OpenOffice.org. SUSE Linux Enterprise Desktop w środowisku linuxowym oferuje pierwszą wersję systemu OpenOffice.org.2.0, która umożliwia obsługę i uruchamianie poleceń makro w języku Visual Basic zapisanych w arkuszach kalkulacyjnych Excel. Edycja Novella pakietu OpenOffice.org.2.0 zawiera intuicyjne menu, komercyjne fonty, zapewnia obsługę tabel przestawnych i szyfrowanych dokumentów. Możliwe jest również zapisywanie dokumentów w formacie PDF. Dzięki temu jest to jedyny na rynku kompleksowy zestaw aplikacji biurowych bardzo przyjazny dla osób obeznanych już z aplikacjami Microsoftu, zapewniający zgodność z plikami stworzonymi za pomocą Microsoft Office. W związku z tym ewentualne koszty szkoleń dla pracowników są minimalne.

SUSE Linux Enterprise Desktop zawiera następujące zintegrowane aplikacje:

- **Pakiet biurowy.** OpenOffice.org.2.0 w wersji firmy Novell jest kompleksowym pakietem aplikacji biurowych wyposażonym w funkcje zapewniające zgodność z plikami Microsoft. Funkcje te umożliwiają bezproblemową pracę z użytkownikami aplikacji Microsoft Office. Pomaga w tym import tabel przestawnych i obsługa makr w języku Visual Basic zapisanych na arkuszach kalkulacyjnych Excel.
- **Aplikacje internetowe.** Przeglądarka internetowa oparta na rozwiązaniu Mozilla Firefox, które jest sponsorowane przez firmy AOL, Google, IBM, Sun i Novell.
- **Rozwiązania wspomagające współpracę i komunikację.** Novell Evolution to najpopularniejszy na świecie linuxowy klient poczty elektronicznej wspomagający pracę grupową. Dlatego oferowany jest również z innymi dystrybucjami systemu Linux. Umożliwia on korzystanie z systemów Novell GroupWise®, Microsoft Exchange 2000/2003 oraz wszystkich serwerów pocztowych i pracy grupowej obsługujących standardy IMAP, SMTP i POP. Komunikacja z systemem Lotus Notes możliwa jest za pomocą wtyczek Notes dla oprogramowania Workplace Client Technology.
- **Komunikatory.** Komunikator Gaim obsługuje wszystkie popularne publiczne sieci komunikatorów, w tym AOL, MSN, Jabber i Yahoo!, a także Novell GroupWise Messenger i polskie Gadu-Gadu.
- **Narzędzia do synchronizacji i archiwizacji plików.** Dzięki wbudowanemu klientowi Novell iFolder możliwa jest współpraca z serwerem iFolder lub Open Enterprise Server (licencje sprzedawane osobno). Dzięki usługom Novell iFolder tworzona jest na serwerze kopia ważnych danych użytkownika (zwykle jest to firmowy serwer sieciowy, ale pliki mogą być również składowane na serwerze dostawcy usług internetowych). Proces ten jest w pełni zautomatyzowany, zabezpieczony szyfrowaniem i bardzo oszczędnie gospodarujący łączem, gdyż synchronizowana jest tylko delta zmian w plikach. Ponadto dzięki Novell iFolder użytkownik może uzyskać dostęp do swoich plików z dowolnego miejsca i w każdej chwili — korzystając z innego komputera i przeglądarki internetowej.
- **Multimedia.** SUSE Linux Enterprise Desktop obsługuje wiele aplikacji multimedialnych, w tym Adobe, Macromedia i RealNetworks.

Razem z SUSE Linux Enterprise Desktop oferowane są następujące, zintegrowane rozwiązania z otwartym dostępem do kodu źródłowego:

- **Funkcje wyszukiwania.** Zintegrowane narzędzie Beagle umożliwia szybkie przeszukiwanie całego komputera użytkownika.
- **Zarządzanie fotografiami.** Narzędzie F-Spot do zarządzania biblioteką fotografii oferuje zaawansowane funkcje importowania, publikowania oraz tworzenia wersji i katalogów fotografii.
- **Zarządzanie plikami muzycznymi.** Aplikacja Banshee służy do odtwarzania plików muzycznych i zarządzania nimi.
- **Notatnik.** Aplikacja Tomboy pełni funkcję notatnika. Działa w systemach Linux i UNIX.

Zgodność operacyjna z innymi systemami desktopowymi

Zdając sobie sprawę, że firmy muszą obniżyć koszty, Novell zaprojektował SUSE Linux Enterprise Desktop 10 tak, aby mógł on łatwo współpracować z systemami operacyjnymi Mac, UNIX, Windows, NetWare i innymi. Ułatwia to instytucjom i przedsiębiorstwom wykorzystanie wcześniej dokonanych inwestycji. SUSE Linux Enterprise Desktop zapewnia *największą* zgodność operacyjną spośród wszystkich dostępnych na rynku linuksowych systemów dla desktopów. Bezproblemowo współpracuje z serwerami pocztowymi i pracy grupowej, jak Novell GroupWise (oprogramowanie do instalacji klienta Novell GroupWise 7 jest w pakiecie) i Microsoft Exchange, a za pomocą wtyczki Notes do oprogramowania Workplace Client Technology można go połączyć z systemem Lotus Notes. System firmy Novell jest w pełni zgodny z katalogami Active Directory, Novell eDirectory oraz wieloma innymi standardami sieciowymi i katalogowymi. Dzięki temu SUSE Linux Enterprise Desktop to pierwszy linuksowy desktop ogólnego przeznaczenia przygotowany dla biznesu.

SUSE Linux Enterprise Desktop jest zgodny z wieloma standardami branżowymi m.in. w zakresie:

- Zgodność plików utworzonych w systemie OpenOffice.org 2 z formatem plików aplikacji firmy Microsoft.
- Protokoły druku i wymiany plików.
- Przeglądarki treści multimedialnych.
- Sprzęt typu „połącz i pracuj” wykorzystujący technologie USB i Bluetooth.
- Sieci bezprzewodowe.
- Zgodność z przepisami dotyczącymi haseł i zabezpieczeń.
- Narzędzia wspomagające współpracę, takie jak Evolution, GroupWise, Lotus i Exchange.

Łatwa administracja i centralne zarządzanie

SUSE Linux Enterprise Desktop przygotowano dla komputerów ogólnego przeznaczenia, ale można go również łatwo dostosować do konfiguracji sprzętowej pełnych lub uproszczonych klientów pełniących określone funkcje. SUSE Linux Enterprise Desktop dostosowuje się do indywidualnych wymagań za pomocą funkcji blokowania i ograniczania aplikacji dostępnych w narzędziu Novell AppArmor. Dodatkową zaletą tego systemu jest nieskomplikowana administracja i możliwość centralnego zarządzania zgodnie z potrzebami przedsiębiorstwa.

Wszystkie produkty wchodzące w skład platformy SUSE Linux Enterprise 10 zawierają silne narzędzie administracyjne YaST do instalacji i konfigurowania systemów oraz zarządzania nimi. Za pomocą YaST konfiguruje się komputery PC, ustawienia użytkownika i połączeń z zasobami sieci. Z kolei narzędzie AutoYaST umożliwia automatyczną instalację i konfigurację rozwiązań na wielu komputerach.

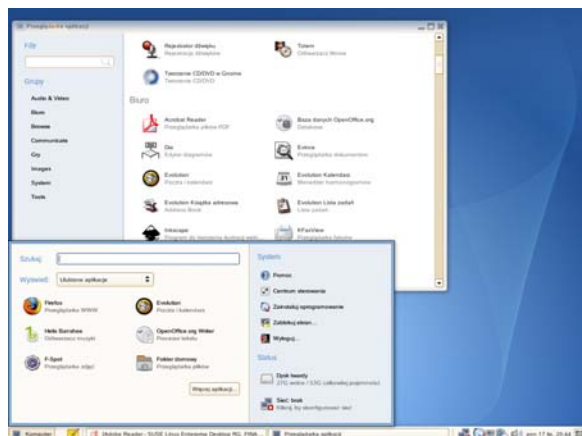
Istotnym uzupełnieniem YaST jest rozwiązanie Novell ZENworks® Linux Management, które ułatwia administratorom systemów informatycznych centralne kontrolowanie procesów wdrażania i uaktualniania wszystkich systemów w obrębie zapory sieciowej oraz całych centrów przetwarzania danych. Każdemu działowi IT rozwiązanie to zapewnia duże oszczędności.

OCENA ROZWIĄZANIA SUSE LINUX ENTERPRISE DESKTOP

Najważniejsze właściwości SUSE Linux Enterprise Desktop:

- jest najlepszym obecnie linuksowym oprogramowaniem do komputerów PC i wielofunkcyjnym rozwiązaniem dla pracowników wykonujących podstawowe zadania biurowe;
- zwiększa wydajność pracy nowych użytkowników dzięki nowatorskim funkcjom i rozszerzeniom oraz podobieństwu pod względem wyglądu i obsługi do znanych już na rynku systemów;
- oferuje liczne funkcjonalne aplikacje o dużej zgodności operacyjnej;
- zapewnia łatwe w obsłudze, scentralizowane narzędzia administracyjne.

Właściwość	Opis	Sprawdź sam!
Nowy interfejs użytkownika	<p>Novell przeprowadził kilkadziesiąt testów , aby jak najlepiej dostosować rozwiązanie SUSE Linux Enterprise Desktop do potrzeb użytkowników. Na podstawie wyników utworzył środowisko przypominające znane już systemy, co znacznie ułatwia pracę nowym użytkownikom Linuksa. Produktywność istotnie wpływa na całkowity koszt posiadania, dlatego Novell wprowadził w swoim rozwiązaniu rozszerzenia zwiększające wydajność pracy.</p>	
Menu komputera	<p>Novell wprowadził w SUSE Linux Enterprise Desktop nowy interfejs użytkownika. Zauważono, że funkcje kontroli nazw ułatwiają użytkownikom nawigację i obsługę nowego środowiska. Menu komputera jest centralnym narzędziem kontroli umożliwiającym przeglądanie aplikacji, obiektów sterujących i statusów. Z menu tego można uzyskać dostęp do wszystkich potrzebnych użytkownikom elementów systemu, takich jak dokumenty, aplikacje i ustawienia, a także do informacji o statusie dotyczących np. wolnego miejsca na dysku lub połączeń z siecią, co ułatwia też pracę działowi pomocy technicznej. Aby uruchomić aplikację, wystarczy kliknąć jej ikonę. Ikony wybranych aplikacji można powiększyć, ukryć lub zablokować.</p>	<ul style="list-style-type: none"> • Kliknij przycisk Komputer (<i>Computer</i>) w lewym dolnym rogu ekranu.

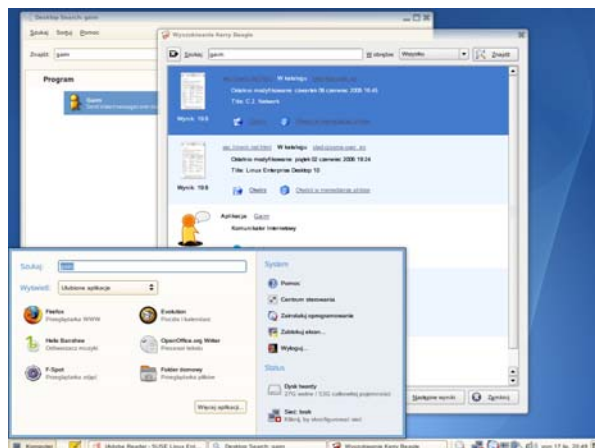


Menu komputera i przeglądarka aplikacji

<p>Przeglądarka aplikacji</p>	<p>Nowa przeglądarka aplikacji umożliwia wyszukiwanie oraz szybkie tworzenie kategorii aplikacji. Wyszukiwanie aplikacji może być oparte na kategoriach, nazwach lub ogólnych opisach. Po wpisaniu przez użytkownika słowa kluczowego system natychmiast zlokalizuje aplikację.</p>	<ul style="list-style-type: none"> • Aby wyświetlić wszystkie aplikacje lub znaleźć jedną z nich, kliknij przycisk <i>Komputer (Computer)</i>, a następnie <i>Więcej aplikacji (More Applications)</i>. • Aby znaleźć aplikację zainstalowaną w systemie, skorzystaj z okna filtrowania. • W oknie Szukaj wpisz np. „ark” lub „spre”. Rezultatem wyszukiwania będzie aplikacja OpenOffice.org Calc obsługująca arkusze kalkulacyjne (<i>Spreadsheets</i>) • Aby dodać wybraną aplikację do menu <i>Komputer (Computer)</i>, wystarczy kliknąć jej nazwę prawym przyciskiem myszy i wybrać <i>Dodaj do Ulubionych (Add to Favorites)</i>. • Po ponownym kliknięciu przycisku <i>Komputer</i> aplikacja zostanie wyświetlona na liście ulubionych.
<p>Centrum sterowania</p>	<p>Centrum sterowania umożliwia modyfikowanie pulpitu i personalizację środowiska pracy np. poprzez zmianę tła, tapety, wygaszacza ekranu lub rozdzielczości obrazu.</p>	<ul style="list-style-type: none"> • Kliknij ponownie przycisk <i>Komputer (Computer)</i>. • Kliknij ikonę Centrum sterowania (<i>Control Center</i>). • Z menu <i>Grupy (Groups)</i> wybierz <i>Wygląd i zachowanie (Look and Feel)</i>. • Zwróć uwagę na różne dostępne sposoby personalizacji komputera.
<p>Ikony statusu</p>	<p>Interaktywne ikony statusu umożliwiają dostęp do danych o statusie systemu.</p>	<ul style="list-style-type: none"> • Wskaż kursorem lub kliknij ikony statusu w prawym dolnym rogu ekranu. Zostaną wyświetlone informacje o statusie zasilania, ustawieniach natężenia dźwięku, rozdzielczości obrazu i połączeniach z siecią.

<p>Połączenia z siecią</p>	<p>Ikona połączeń z siecią umożliwia łatwy dostęp do sieci przewodowych i bezprzewodowych oraz większości najczęściej używanych wirtualnych sieci prywatnych (VPN), a także konfigurowanie identyfikatorów SSID.</p> <p>System komputera można również łatwo połączyć z różnymi sieciami (z obsługą Active Directory, eDirectory oraz większości innych opartych o LDAP). Jakość połączeń z siecią jest zawsze wysoka, niezależnie od zainstalowanego systemu operacyjnego (Linux, UNIX lub Windows).</p>	<ul style="list-style-type: none"> • Kliknij ikonę połączenia z siecią i zmień sieć, z którą połączony jest system komputera (np. z sieci przewodowej na bezprzewodową).
<p>Zintegrowana wyszukiwarka informacji i dokumentów Beagle</p>	<p>Novell uczestniczył w projekcie optymalizacji jądra systemu Linux pod kątem indeksacji danych w czasie rzeczywistym, a równocześnie pracował nad własnym rozwiązaniem o nazwie Beagle, które mogłoby natychmiast wyświetlać wyszukane informacje.</p> <p>Wyszukiwanie danych i plików zapisanych na dysku twardym jest jednym z najczęstszych i najbardziej czasochłonnych zadań wykonywanych przez użytkowników komputerów. Aby uprościć to zadanie, Novell włączył do swojego systemu operacyjnego zintegrowane funkcje wyszukiwania, które zapewniają użytkownikom szybki i łatwy dostęp do <i>wszystkich</i> informacji znajdujących się w komputerze. Dzięki temu nie muszą się oni zastanawiać, gdzie i kiedy zapisali dane, ponieważ mogą je znaleźć na podstawie słów kluczowych.</p> <p>W oknie wyników wyszukiwania wyświetlane są wszystkie dokumenty zawierające słowo kluczowe.</p>	<ul style="list-style-type: none"> • Kliknij przycisk Komputer (<i>Computer</i>). • W oknie dialogowym wyszukiwania wpisz „Linux”. • Naciśnij klawisz Enter.

	<p>Kliknięcie nazwy dokumentu powoduje uruchomienie powiązanej z nim aplikacji, po czym użytkownik może rozpocząć pracę.</p> <p>Wyszukiwarka umożliwia również znajdowanie informacji o planowanych spotkaniach, wiadomości e-mail, korespondencji z komunikatora. W tym celu wprowadzono funkcję drugiego wyszukiwania, dzięki której użytkownik może się dowiedzieć, że wpisane słowo kluczowe znajduje się również np. w komunikacie xxx. Jeśli komunikator nie jest obecnie uruchomiony, w oknie przeglądarki wyświetlane są tylko dane.</p>	<p>Drugie wyszukiwanie:</p> <ul style="list-style-type: none"> • Kliknij przycisk Komputer (<i>Computer</i>). • W oknie dialogowym wyszukiwania wpisz dowolny tekst. • Naciśnij klawisz <i>Enter</i>.
--	--	--



Zintegrowana wyszukiwarka Beagle

<p>Rozszerzony system grafiki i trójwymiarowy pulpit Xgl</p>	<p>Novell poświęcił wiele czasu, aby wprowadzić w SUSE Linux Enterprise Desktop funkcje graficzne zwiększające wydajność pracy użytkowników. Jest to jedno z usprawnień interakcji między użytkownikiem a komputerem wprowadzonych na podstawie wyników badań.</p> <p>Alt + Tab. Funkcja ta umożliwia przeglądanie otwartych aplikacji za pomocą zakładek. W tradycyjnych systemach wyświetlane były wyłącznie ikony otwartych aplikacji,</p>	<p>Alt Tab</p> <ul style="list-style-type: none"> • Uruchom przeglądarkę Mozilla. • Uruchom aplikację Evolution. • Uruchom aplikację OpenOffice. • Uruchom dowolny film w programie RealPlayer lub otwórz go ze strony www.novell.com/events/videos • Naciśnij kombinację klawiszy Alt + Tab. Na ekranie ukażą się miniaturki wszystkich uruchomionych aplikacji.
---	--	---

więc gdy otwartych było wiele okien tej samej aplikacji, trudno było wybrać jedną z nich. Dzięki nowej funkcji Alt Tab można przeglądać aplikacje przedstawione w postaci miniaturki otwartych okien, przy czym podsystem graficzny wyróżnia wybraną aplikację w oknie głównym.

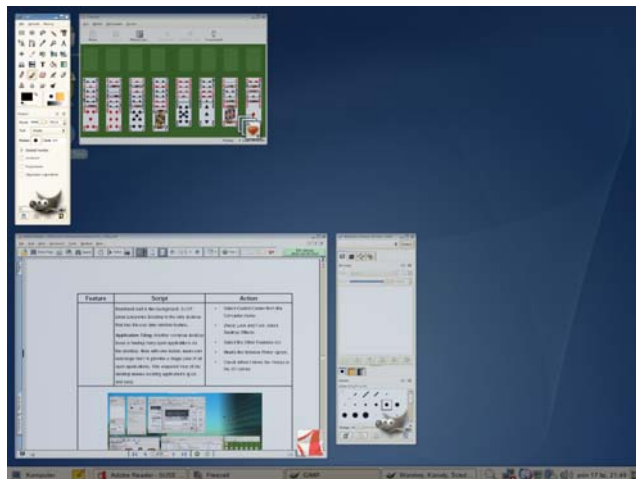
Należy podkreślić, że np. uruchomione filmy są wyświetlane cały czas, nawet w miniaturce lub w tle. SUSE Linux Enterprise Desktop jest jedynym oprogramowaniem komputera PC wyposażonym w taką funkcję przeglądania okien w czasie rzeczywistym.

Wyświetlanie okien aplikacji sąsiadująco. Innym częstym problemem użytkowników komputerów PC jest organizacja pracy z wieloma aplikacjami otwartymi jednocześnie.

W systemie firmy Novell można je uporządkować za pomocą jednego przycisku, aby wszystkie były widoczne na ekranie w postaci sąsiadujących ze sobą okien. Umożliwia to natychmiastowe znalezienie potrzebnej aplikacji.

Wyświetlanie okien aplikacji sąsiadująco

- Z menu Komputer (*Computer*) wybierz opcję Centrum sterowania (*Control Center*).
- Z menu Wygląd i zachowanie (*Look and Feel*) wybierz opcję Wygląd pulpitu (*Desktop Effects*).
- Zaznacz zakładkę Inne funkcje (*Other Features*).
- Zmodyfikuj opcję Wybór okien (*Window Picker*).
- Zaznacz Gdy przesuwam kursor do lewego rogu (*When I move the mouse to the left corner*).



Wyświetlanie okien aplikacji sąsiadująco

	<p>Powiększanie. Novell pomyślał również o ułatwieniu pracy użytkownikom niepełnosprawnym. Dzięki nowemu podsystemowi graficznemu mogą oni łatwo powiększyć każdą informację do rozmiarów ułatwiających jej przeczytanie.</p> <p>Trójwymiarowy obszar roboczy (pulpit). Współczesne komputery PC wymagają dużej pamięci i mocy obliczeniowej procesorów. Novell zauważył, że użytkownicy szybko wykorzystują cały obszar pulpitu i mają trudności z jego uporządkowaniem. Za pomocą aplikacji graficznej Xgl Novell stworzył wirtualny pulpit w formie sześcianu, który można obracać lub przesuwać za pomocą jednego kliknięcia.</p>	<p>Powiększanie</p> <ul style="list-style-type: none"> • Z menu Komputer (<i>Computer</i>) wybierz opcję Centrum sterowania (<i>Control Center</i>). • Z menu Wygląd i zachowanie (<i>Look and Feel</i>) wybierz Wygląd pulpitu (<i>Desktop Effects</i>). • Wybierz zakładkę Inne funkcje (<i>Other Features</i>). • Zmodyfikuj opcję Powiększanie (<i>Zoom</i>). • Zaznacz Pomniejszaj i powiększaj, gdy korzystam z paska przewijania za pomocą <i>Zoom in and out when I use the scroll wheel with</i>. • Zaznacz Kontrola (<i>Control</i>). <p>Trójwymiarowy obszar roboczy</p> <ul style="list-style-type: none"> • Naciśnij i przytrzymaj kombinację klawiszy Ctrl+Alt+strzałka. <p><i>lub</i></p> <ul style="list-style-type: none"> • Naciśnij i przytrzymaj kombinację klawiszy Ctrl+Alt+Shift + strzałka, aby przesuwać aplikację wokół sześcianu.
--	---	--



Trójwymiarowy obszar roboczy (pulpit)

<p>OpenOffice.org 2, edycja firmy Novell</p> <p>)</p>	<p>Narzędzia zwiększające wydajność pracy w biurze znacznie obniżają całkowity koszt posiadania systemu informatycznego. Dlatego Novell jako jeden z głównych uczestników prac nad systemem OpenOffice.org przyczynił się do uproszczenia jego obsługi, dzięki czemu nowi</p>	<ul style="list-style-type: none"> • Kliknij prawym przyciskiem myszy arkusz kalkulacyjny przygotowany w Microsoft Excel, zawierający makra. Przykładowy plik możesz pobrać z strony www.suse.pl/demo/hypocycloid.xls. Jest to własny arkusz kalkulacyjny firmy Microsoft znaleziony za pomocą przeglądarki Google.
--	---	--

użytkownicy nie muszą odbywać długich szkoleń.

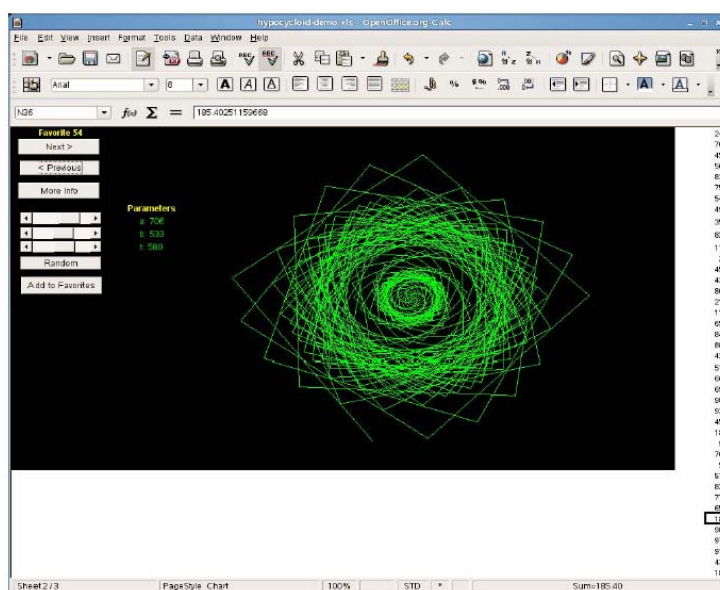
Dzięki funkcjom zmiany czcionek i układu strony dokumenty sporządzone w systemie OpenOffice.org są zgodne operacyjnie ze standardami Microsoft Office. Użytkownicy edytora tekstów, arkuszy kalkulacyjnych oraz narzędzia do tworzenia prezentacji OpenOffice mogą bez problemu otrzymywać i wysyłać dokumenty w formacie firmy Microsoft.

Aby udoskonalić system OpenOffice.org 2, Novell zapewnił również konwersję makr i obsługę tabel przestawnych w języku Visual Basic, eliminując najpoważniejszą barierę utrudniającą wdrażanie tych aplikacji biurowych.

Wszystkie zaproponowane przez Novella zmiany w OpenOffice zostały przyjęte, ale jeszcze nie wszystkie wdrożono. Obecnie są one dostępne w systemie OpenOffice.org w wersji firmy Novell.

- Wybierz opcję Otwórz za pomocą OpenOffice.org Calc (*Open with OpenOffice.org Calc*).
- Kliknij Włącz makra (*Enable Macros*). Arkusz kalkulacyjny Microsoft Excel z poleceniami makro zostanie otwarty w systemie OpenOffice.org.Calc.
- Kliknij przycisk Dalej (*Next*) lub Wstecz (*Previous*), aby zobaczyć, jak działają makra.
- Z menu Narzędzia (*Tools*) w OpenOffice.org wybierz Makra (*Macros*).
- Wybierz opcję Zarządzaj makrami (*Organize Macros*).
- Wybierz *OpenOffice.org Basic*.
- Z okna *OpenOffice.org Basic* wybierz wersję demonstracyjną pliku hypocyloid.xls, a następnie modul. W dotychczas używanym oknie makr pojawią się nowe makra.
- Wybierz makro i zaznacz przycisk Edycja (*Edit*). Jest to kod makro będący częścią pliku hypocyloid.xls.

UWAGA: Dokumenty można również łatwo i szybko eksportować do pliku pdf: W górnym pasku zadań aplikacji OpenOffice.org umieszczono w tym celu ikonę ze znacznikiem PDF.

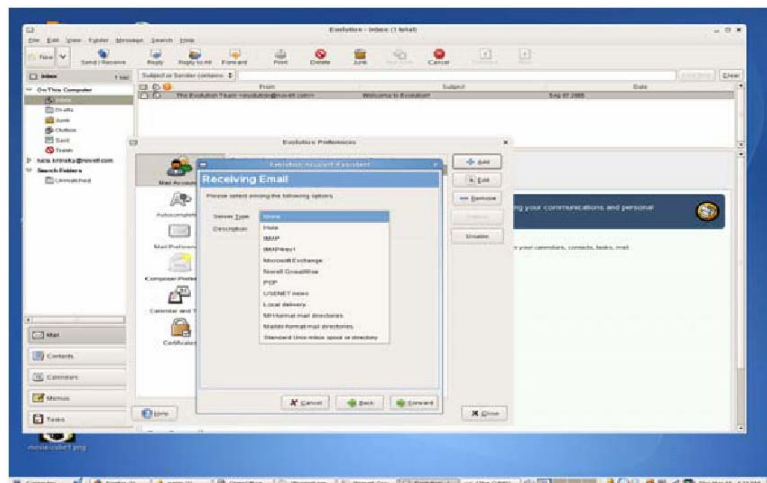


Plik hypocyloid.xls (obsługa własnych makr w języku Visual Basic)

<p>Evolution</p>	<p>Novell Evolution jest najpopularniejszym na świecie linuksowym klientem pocztowym wspomagającym pracę grupową, sprzedawanym ze wszystkimi najważniejszymi komercyjnymi dystrybucjami systemu Linux. Składa się on z programu pocztowego, kalendarza, narzędzia do zarządzania kontaktami i listy zadań. Całość została doskonale zintegrowana w jednej, łatwej w obsłudze aplikacji. Z myślą o przedsiębiorstwach otrzymujących i wysyłających dużą ilość wiadomości został on wyposażony w kompleksowe funkcje zarządzania pocztą elektroniczną, takie jak vFolder do tworzenia użytecznych, kontekstowych widoków wiadomości przychodzących i wychodzących.</p> <p>Novell Evolution oferuje również zgodność operacyjną na bardzo ważnym obszarze – umożliwia bezpośrednie połączenia z systemami Novell GroupWise, Microsoft Exchange 2000/2003 oraz każdym serwerem współpracy obsługującym standardy IMAP, SMTP lub POP. Ponadto Novell wspólnie z firmą Lotus pracuje nad własnym klientem linuksowym.</p>	<p>Poczta elektroniczna: obsługa poczty niechcianej i funkcja vFolders.</p> <ul style="list-style-type: none"> • Uruchom aplikację Evolution. Użytkownicy przyzwyczajeni do systemu Microsoft Outlook nie powinni mieć żadnych trudności z obsługą jej interfejsu. • W lewym górnym rogu znajdują się opcje poczty elektronicznej, kalendarza, kontaktów i zadań. • Wybierz pocztę elektroniczną. Program pocztowy obsługuje protokoły IMAP, POP, SMTP oraz Microsoft Exchange 2000 i 2003. • Wiadomości e-mail można przeglądać chronologicznie, według autora lub według wątku. Zmian można dokonać wybierając w menu Widok (<i>View</i>) odpowiednią opcję przeglądania. • Kliknij na wybranej wiadomości prawym przyciskiem myszy i wybierz z menu opcję Oznacz jako spam (<i>Junk mail</i>). • Wybierz w menu Narzędzia (<i>Tools</i>) opcję Edytor folderów wirtualnych (<i>Virtual Folders Editor</i>). Na ekranie ukaże się okno dialogowe vFolder, w którym można dostosować foldery tak, aby zapewnić sobie dogodny dostęp do wiadomości e-mail i ułatwić ich porządkowanie. Funkcja ta stanowi połączenie wyszukiwania i filtrowania. • Wybierz Dodaj (<i>Add</i>). • W oknie dialogowym Dodaj regułę (<i>Add Rule</i>) wprowadź nazwę reguły. • W sekcji nadawcy/treści wpisz ważny adres e-mail dla reguły typu „jeżeli” (<i>if</i>). • Określ źródła folderów dla funkcji vFolder (np. Wszystkie foldery lokalne i zdalne – <i>All local and remote folders</i>). • Wybierz OK. • W oknie systemu Evolution na liście vFolder ukaże się zdefiniowana reguła. • Otwórz folder, aby obejrzeć wiadomości pochodzące z wybranych źródeł.
-------------------------	---	--

		<p>Kalendarze:</p> <ul style="list-style-type: none">• Kliknij przycisk Kalendarz (<i>Calendar</i>) w lewym dolnym rogu okna.• Zapoznaj się z dostępnymi widokami.• Wybierz ikonę Nowy (<i>New</i>) i Spotkanie (<i>Meeting</i>), a następnie przeglądaj opcje w oknie dialogowym. Funkcja Sygnalizacja zajętości (<i>Group Scheduling</i>) umożliwia planowanie spotkań i sprawdzanie dostępności uczestników, a narzędzia Novell GroupWise lub Microsoft Exchange – wspólną z innymi użytkownikami alokację zasobów.• Wybierz Nowy (<i>New</i>) i Kalendarz (<i>Calendar</i>).• Wybierz typ kalendarza Na sieci Web (<i>From the Web</i>).• Wybierz ważny kalendarz internetowy w formacie iCal ze strony www.apple.com/ical/library/. Wpisz adres http pliku ics.• W oknie systemu Evolution powinien być widoczny Twój kalendarz dodany do listy kalendarzy wraz ze wszystkimi nowymi pozycjami. Jeżeli jeszcze ich nie widać, prawdopodobnie są dopiero pobierane z sieci – na pewno jednak zdarzenia zostały umieszczone w odpowiednich przedziałach czasowych.• Kliknij pole wyboru obok jednego z kalendarzy, aby go ukryć. Kliknij po raz drugi, aby wyświetlić go ponownie. Funkcja nakładek na kalendarze umożliwia porównywanie różnych kalendarzy lub ich ukrywanie (np. gdy użytkownika interesują tylko niektóre zdarzenia). <p>Kontakty:</p> <ul style="list-style-type: none">• Z okna w lewym dolnym rogu ekranu wybierz przycisk Kontakty (<i>Contacts</i>). Umożliwia on zarządzanie adresami zgromadzonymi przez użytkownika oraz adresami umieszczonymi na serwerach LDAP.
--	--	--

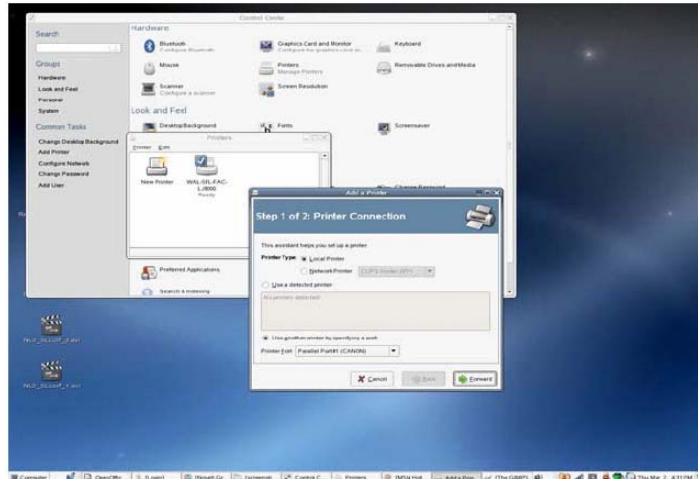
		<ul style="list-style-type: none"> • Funkcja połączeń własnych możliwa jest z katalogiem eDirectory (obecnie w wersji beta), i Active Directory. • OPCJA: jeżeli przeciągniesz obraz na ikonę osoby, zostanie on powiązany z kartą adresową. <p>Zadania:</p> <ul style="list-style-type: none"> • Kliknij przycisk Zadania (<i>Tasks</i>). • Możesz też kliknąć zegar na pulpicie (prawy dolny róg). Zostaną w nim wyświetlone spotkania i zadania zaplanowane na dzień bieżący, gdyż Evolution jest zintegrowany z zegarem systemowym SUSE Linux Enterprise Desktop. Użytkownik ma dostęp do informacji o swoich spotkaniach i zadaniach nawet wtedy, gdy system Evolution nie jest uruchomiony.
--	--	--



Połączenia systemu Evolution z aplikacjami GroupWise, Exchange i Notes.

<p>Mozilla Firefox</p>	<p>Przeglądarka internetowa Mozilla Firefox jest sponsorowana przez firmy AOL, IBM, Google, Novell i Sun. Dzięki dużej liczbie innowacyjnych i użytecznych funkcji oraz zgodności ze standardami może ona współpracować z wieloma stronami internetowymi i aplikacjami. Użytkownik nie jest więc „skazany” na przeglądarkę Microsoft Internet Explorer.</p>	<p>Okna z zakładkami i blokowanie wyskakujących okienek</p> <ul style="list-style-type: none"> • Uruchom przeglądarkę Firefox. • Za pomocą menu lub kombinacji klawiszy Ctrl+T utwórz nową zakładkę. (Aby usunąć zakładkę, naciśnij kombinację Ctrl + W). Każda zakładka jest łatwo dostępna – wystarczy ją wskazać. • Wybierz opcję Edycja (<i>Edit</i>), a następnie Preferencje (<i>Preferences</i>) i zakładkę Treść • Na ekranie ukaże się pole wyboru Zablokuj wyskakujące okienka (<i>Block Popup Windows</i>). Aby
-------------------------------	---	--

		<p>zobaczyć, jak działa ta opcja, otwórz znaną sobie witrynę internetową z wyskakującymi okienkami (np. cnn.com), a następnie zaznaczaj i odznaczaj pole wyboru.</p> <ul style="list-style-type: none"> • Firefox wyświetli informację o zablokowaniu wyskakujących okienek oraz pytanie, czy chcesz je obejrzeć. Funkcja ta jest użyteczna na stronach, w których wyskakujące okienka potrzebne są do nawigacji.
RealPlayer	<p>Współpraca Novella z producentami rozwiązań multimedialnych, takimi jak Adobe, Macromedia i RealNetworks, umożliwiła ścisłą integrację systemu SUSE Linux Enterprise Desktop z plikami pdf i flash oraz filmami. W systemie tym dostępna jest np. aplikacja RealPlayer firmy RealNetworks, która pozwala na przeglądanie plików multimedialnych, odbiór strumieniowych transmisji audio i wideo, nagrywanie dysków CD i DVD oraz wykonywanie innych zadań multimedialnych. Takie aplikacje, tradycyjnie używane w systemie operacyjnym Windows, dzięki rozszerzeniu listy obsługiwanych standardów branżowych funkcjonują również w systemie Linux. Ponadto obsługują one kodeki mediów i wideo w systemie Windows.</p>	<ul style="list-style-type: none"> • Z przeglądarki Firefox otwórz stronę www.novell.com/events/videos. • Uruchom film wideo <i>Interface</i> lub inny film w formacie RealMedia.
Podłączanie urządzeń w trybie „podłącz i pracuj”	<p>Novell poświęcił wiele czasu, aby jego system mógł współpracować z wieloma urządzeniami oferowanymi przez niezależnych producentów sprzętu. Do komputerów z systemem SUSE Linux Enterprise Desktop wyposażonych w złącza USB można bez problemu podłączać klawiatury, myszy lub urządzenia kieszonkowe różnych producentów, w tym odtwarzacze Apple iPod i MP3.</p>	<p>Dodawanie drukarki</p> <ul style="list-style-type: none"> • Kliknij menu Komputer (<i>Computer</i>) i wybierz opcję Centrum sterowania (<i>Control Center</i>) • Wybierz w menu po lewej stronie Dodaj drukarkę (<i>Add Printer</i>). • W oknie dialogowym Drukarki (<i>Printers</i>) wybierz odpowiednią drukarkę. • Kliknij przycisk Dodaj drukarkę (<i>Add printer</i>). • Zaloguj się jako administrator i dodaj swoją drukarkę.



Dodawanie drukarki

Zarządzanie uaktualnieniami

System SUSE Linux Enterprise Desktop można instalować i konfigurować za pomocą narzędzia Novell ZENworks Linux Management. Ułatwia ono administratorom scentralizowane zarządzanie oprogramowaniem na wielu komputerach użytkowników. ZENworks to najlepsze w branży rozwiązanie do zarządzania zasobami, o wiele bardziej ekonomiczne, niż podobne produkty oferowane przez konkurencję lub opracowane w przedsiębiorstwach na własne potrzeby.

- Rozwiązanie to umożliwia przeglądanie zainstalowanego i dostępnego oprogramowania, dostępnych wersji oraz historii instalacji, a także wybór pozycji do zainstalowania lub aktualizacji z serwera ZENworks.

AutoYaST

SUSE Linux Enterprise Desktop ma wspólny kod podstawowy z całą platformą SUSE Linux Enterprise 10, co zapewnia użytkownikom dostęp do takich narzędzi, jak AutoYaST. Ułatwia ono natychmiastowe, automatyczne instalowanie i wdrażanie oprogramowania w całym przedsiębiorstwie. AutoYaST umożliwia administratorom utworzenie jednolitej konfiguracji podstawowej dla nowych aplikacji.

- Uruchom narzędzie YaST dostępne w Centrum sterowania (*Control Center*).
- W oknie Centrum sterowania YaST (*YaST Control Center*) wybierz z menu po lewej stronie Inne (*Misc*).
- Wybierz opcję Instalacja automatyczna (*Automatic Installation*).
- Wskaż w górnym menu opcję Narzędzia (*Tools*), a następnie Utwórz profil referencyjny (*Create Reference Profiles*) i utwórz profil, który można będzie replikować w całej firmie.

CENY I DOSTĘPNOŚĆ

SUSE Linux Enterprise Desktop 10 w polskiej wersji językowej dla komputerów opartych na procesorach x86 jest w sprzedaży od lipca 2006 r. Sugerowana cena detaliczna wynosi 47 € netto z rocznym ubezpieczeniem wersji (*Upgrade Protection*) lub 116 € z trzyletnim ubezpieczeniem wersji. W ramach ubezpieczenia wersji otrzymuje się dostęp do portalu Novell Customer Center, poprawek i uaktualnień do SUSE Linux Enterprise Desktop, nowych kolejnych wersji oprogramowania oraz pomocy techniczną związaną z instalacją systemu.

Nowy produkt można nabyć u autoryzowanych partnerów handlowych firmy Novell w Polsce. Aktualna lista partnerów publikowana jest na stronie www.novell.pl.

Obecni użytkownicy systemu Novell Linux Desktop z ważnym ubezpieczeniem wersji mogą go uaktualnić do wersji SUSE Linux Enterprise Desktop bez dodatkowych kosztów.

Szczegółowe informacje o cenach, pomocy technicznej i opcjach aktualizacji można znaleźć na stronie www.novell.com/desktop lub dzwoniąc pod bezpłatny numer infolinii: 0800 22 66 85 (0800 22 NOVL).

DZIAŁ USŁUG FIRMY NOVELL

Pomoc techniczna, usługi doradztwa i szkolenia

Novell oferuje klientom w Polsce usługi pomocy technicznej i doradztwa, aby pomagać im w osiągnięciu celów działalności gospodarczej. Profesjonalne, elastyczne usługi są ściśle dostosowane do wymagań klientów — a nie właściwości produktów — i przygotowane w oparciu o ponad 20-letnie doświadczenie w opracowywaniu i serwisowaniu rozwiązań IT dla biznesu. Globalny zespół pomocy technicznej firmy Novell jest liczniejszy, niż przypadku wszystkich innych dostawców systemu Linux. Ponadto firma Novell jako jedyna oferuje kompleksową pomoc techniczną obejmującą całe środowisko linuksowe.

Dział usług doradztwa firmy Novell dostarcza wskazówki, wiedzę, najlepsze metody działania, sprawdzone procedury i narzędzia, które gwarantują pomyślne wdrażanie rozwiązań Novella. Zakres usług obejmuje przygotowywanie strategii, zarządzanie projektami, opracowywanie architektury, tworzenie oprogramowania, organizowanie szkoleń, udzielanie pomocy technicznej i świadczenie usług na potrzeby heterogenicznych środowisk informatycznych. Przekazywana wiedza specjalistyczna obejmuje wszelkie aspekty eksploatacji oprogramowania firmy Novell, w tym dla centrów przetwarzania danych, zabezpieczeń i tożsamości, zarządzania zasobami, pracy zespołowej oraz aplikacji biurowych. Poza zapewnieniem pomyślnego wdrażania nasi doświadczeni specjaliści pomagają w skracaniu czasu wdrażania, ograniczaniu ryzyka i maksymalnym zwiększaniu zwrotu z inwestycji.

Dział usług szkoleniowych firmy Novell (*Novell Training Services*) oferuje pełny asortyment szkoleń, które ułatwiają korzystanie z rozwiązań firmy Novell i osiągnięcie celów biznesowych:

- szkolenia prowadzone przez wykładowcę,
- kursy internetowe,
- szkolenia dostosowane do potrzeb klientów,
- zestawy do samodzielnej nauki i karty Szybki start (*QuickStart*).

Więcej informacji o usługach związanych z systemem SUSE Linux Enterprise Desktop można znaleźć w następujących witrynach:

- Usługi pomocy technicznej: http://support.novell.com/support_options.html
- Doradztwo: www.novell.com/consulting
- Szkolenia: www.novell.com/training

WYMAGANIA SYSTEMOWE

- Komputer PC z procesorem Intel Pentium* III 500 MHz lub wyższej klasy (zalecane procesory: Intel Pentium 4 2.4 GHz lub wyższej klasy, dowolny AMD*, AMD64 lub Intel* EM64T).
- 256 MB fizycznej pamięci RAM (zalecane 512 MB).
- 800 MB wolnej przestrzeni dyskowej (zalecane 2,5 GB).
- Rozdzielczość monitora 800 x 600 (zalecana 1024 x 768 lub większa).

DODATKOWE ZASOBY

Więcej informacji o produktach firmy Novell:

- SUSE Linux Enterprise 10: www.novell.com/linux
- SUSE Linux Enterprise Desktop 10: www.novell.com/products/desktop
- SUSE Linux Enterprise Server 10: www.novell.com/products/linuxenterpriseserver

PODSUMOWANIE

SUSE Linux Enterprise Desktop 10 jest najlepszym na rynku oprogramowaniem do komputerów PC dla przedsiębiorstw. Został opracowany przez firmę Novell, która zapewnia również jego użytkownikom serwis i pomoc techniczną. Jest najbardziej funkcjonalnym tego typu rozwiązaniem na rynku. Może bez problemu współpracować z systemami innych komputerów oraz wieloma aplikacjami biurowymi. Oprogramowanie SUSE Linux Enterprise Desktop można wdrożyć jako platformę komputerów PC o ogólnym przeznaczeniu lub dostosować do konfiguracji pełnych lub uproszczonych klientów. Umożliwia ono przedsiębiorstwom znaczne obniżenie kosztów, poprawę bezpieczeństwa i zwiększenie produktywności pracowników.

INFORMACJE O FIRMIE NOVELL

Novell, Inc. jest dostawcą oprogramowania sieciowego i systemowego, spełniającego kryteria otwartości zgodne z powszechnie uznanymi standardami branżowymi. Posiada przeszło dwudziestoletnie doświadczenie, zatrudnia 5 tys. wysoko kwalifikowanych pracowników, współpracuje z 5 tys. autoryzowanych partnerów i dysponuje globalną siecią centrów wsparcia technicznego. Novell udziela daleko idącej pomocy w zakresie zarządzania, upraszczania, integrowania i zapewniania bezpieczeństwa środowiska informacyjnego przy jednoczesnym obniżaniu kosztów jego posiadania. Novell świadczy usługi dla ponad 50 tys. klientów w 43 krajach, oferując najwyższy, profesjonalny poziom obsługi i dogodne warunki współpracy.

Więcej informacji można uzyskać kontaktując się z bezpłatną Infolinią firmy Novell w Polsce — 0 800 22 66 85, oraz na stronach internetowych www.novell.pl

Copyright © 2006 Novell Inc. Wszelkie prawa zastrzeżone. Novell, logo Novell, NetWare, Mono, SUSE i ZENworks są zastrzeżonymi znakami towarowymi, AppArmor, eDirectory, openSUSE i Software for the Open Enterprise są znakami towarowymi, a Novell Consulting jest znakiem usługi firmy Novell Inc. w Stanach Zjednoczonych i innych krajach.

* Linux jest zastrzeżonym znakiem towarowym Linusa Torvaldsa. Pozostałe znaki towarowe należą do odpowiednich właścicieli.